



075-981-1141

# 駅前ギャラリー

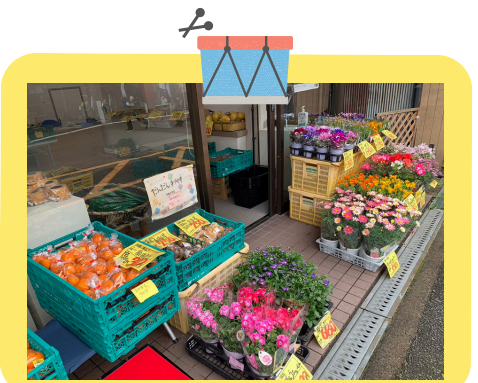
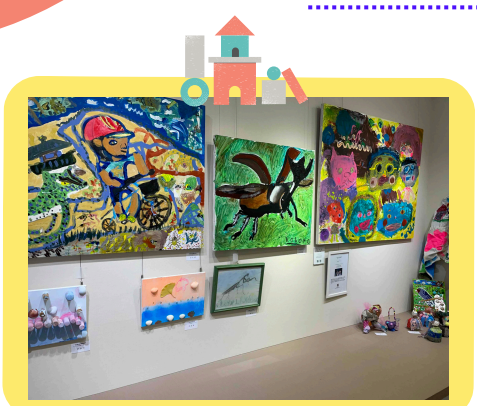
## 「駅前ギャラリー」 展示や物販に 利用してみませんか！

### 京阪「石清水八幡宮」駅 改札前

# レンタル スペース 利用者募集

駅前ギャラリー

八幡市観光協会では、『駅前ギャラリー』を開設しています。  
絵画・写真などの作品展示会、ワークショップ、セミナー、マルシェ、八幡の農産物販売など、幅広い方々に貸し出しをしています。駅前直結のレンタルスペースとして、ぜひご活用ください。



**利用例** 絵画・写真などの作品展示  
ワークショップ、セミナー  
雑貨マルシェ、農産物の販売など

**利用時間** 9:30~16:30  
**利用料金** 1日2,000円（土日祝は3,000円）  
観光協会会員は割引あり  
※さくら祭及び年末年始期間等は異なりますので  
合せください。

お問合せ  
**(一社) 八幡市観光協会**

 **075-981-1141**

営業時間：9:00~17:00  
休所日：6月~10月及び2月は月曜日定休





駅前ギャラリー

# 京・やわたで 私らしさを表現

## 場所

京都府八幡市八幡高坊10  
京阪本線「石清水八幡宮駅」  
改札出てすぐ

絵画・写真などの作品展、ワークショップ、セミナーの開催、  
マルシェ、農産物、特産品の販売など幅広くご利用になれます。  
ただし、調理を伴う催しは、ご利用になれません。



京のやわた企画展



ガラス作品の展示販売



ワークショップの開催



いけばな展

## 付属設備（0円）

-  スポットライト
-  展示台7台
-  長机4台
-  椅子12脚
-  空調、トイレ完備

利用時間 9:30～16:30の間で、1日単位でご利用いただけます。

料金	平日	土日祝GW	特定日*
一般	2,000円	3,000円	+1,000円
会員	1,000円	2,000円	+1,000円

\*特定日：背割堤さくら祭期間中、年末年始（12/31～1/3）

## 申込・問合せ

八幡市観光協会  
電話075-981-1141

営業時間：9時～17時  
6月～10月と2月は、月曜日定休

SCAN ME !



(P | 八幡まるごとナビ)